

Pokiaľ Vám Váša servisná firma nenainštalovala prepojenie elektonickej pokladne s PC, postupujte podľa tohto návodu.

Stiahnite si ovládač pre USB pre PC z tejto adresy : www.deson.sk/Pokladne/mira_usb_driver.zip

Stiahnite si komunikačný program s PC :

www.deson.sk/Pokladne/setupwinecrcom50.0.7_firmwarec_en.zip

Na PC si vytvorte adresár : **c:\Ditron** a do tohto adresára rozzipujte obsah súboru **mira_usb_driver.zip** a **setupwinecrcom50.0.7_firmwarec_en.zip**.

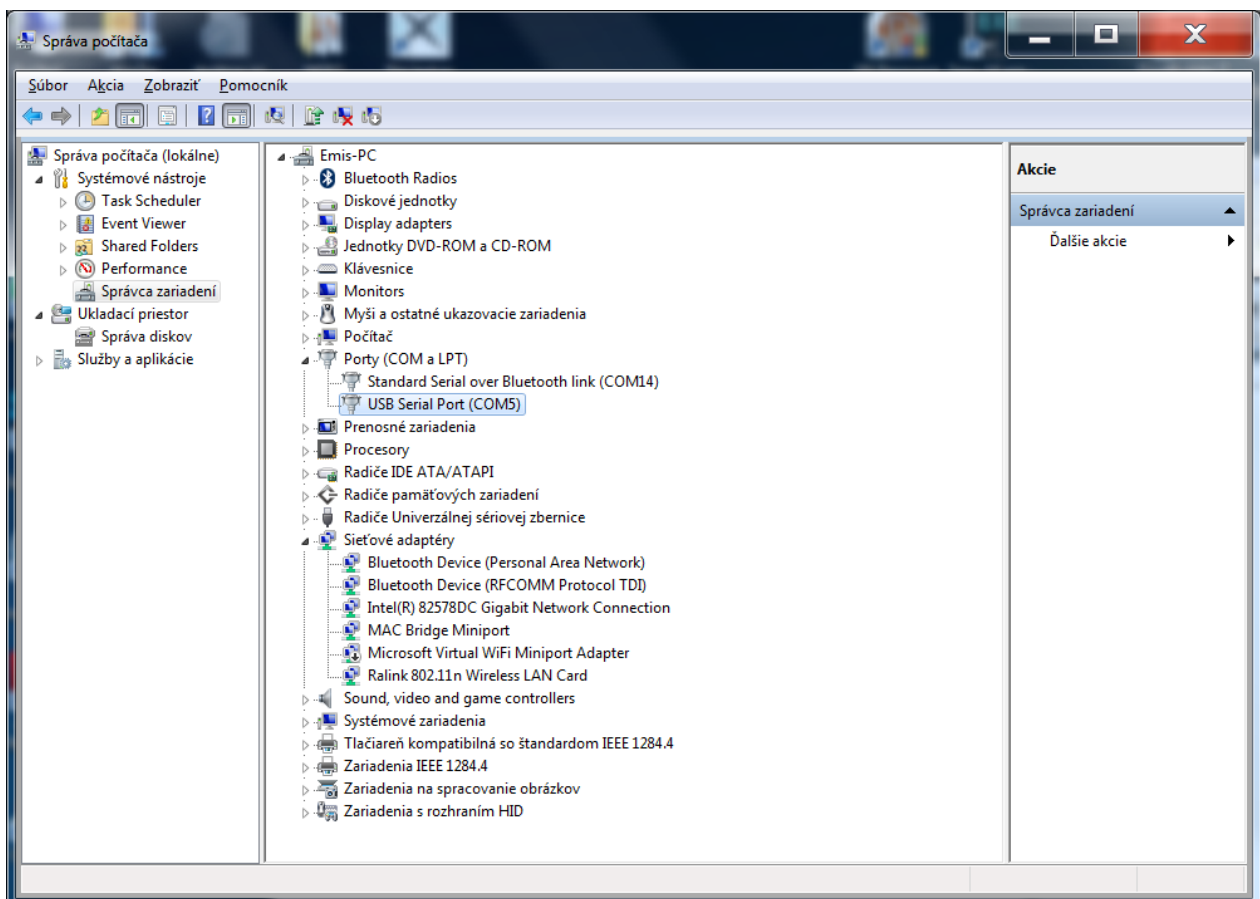
Registračnú pokladnicu zapnite a pripojte k PC.

Spustite program program **c:\Ditron\FT232R VCP Driver\ CDM 2.04.16.exe**

Následne zvolte Správu počítača – pravým klikom na **Tento počítač** a voľba **Spravovať**.

Zvoliť Správca zariadení a v tomto PORTY (COM a LPT).

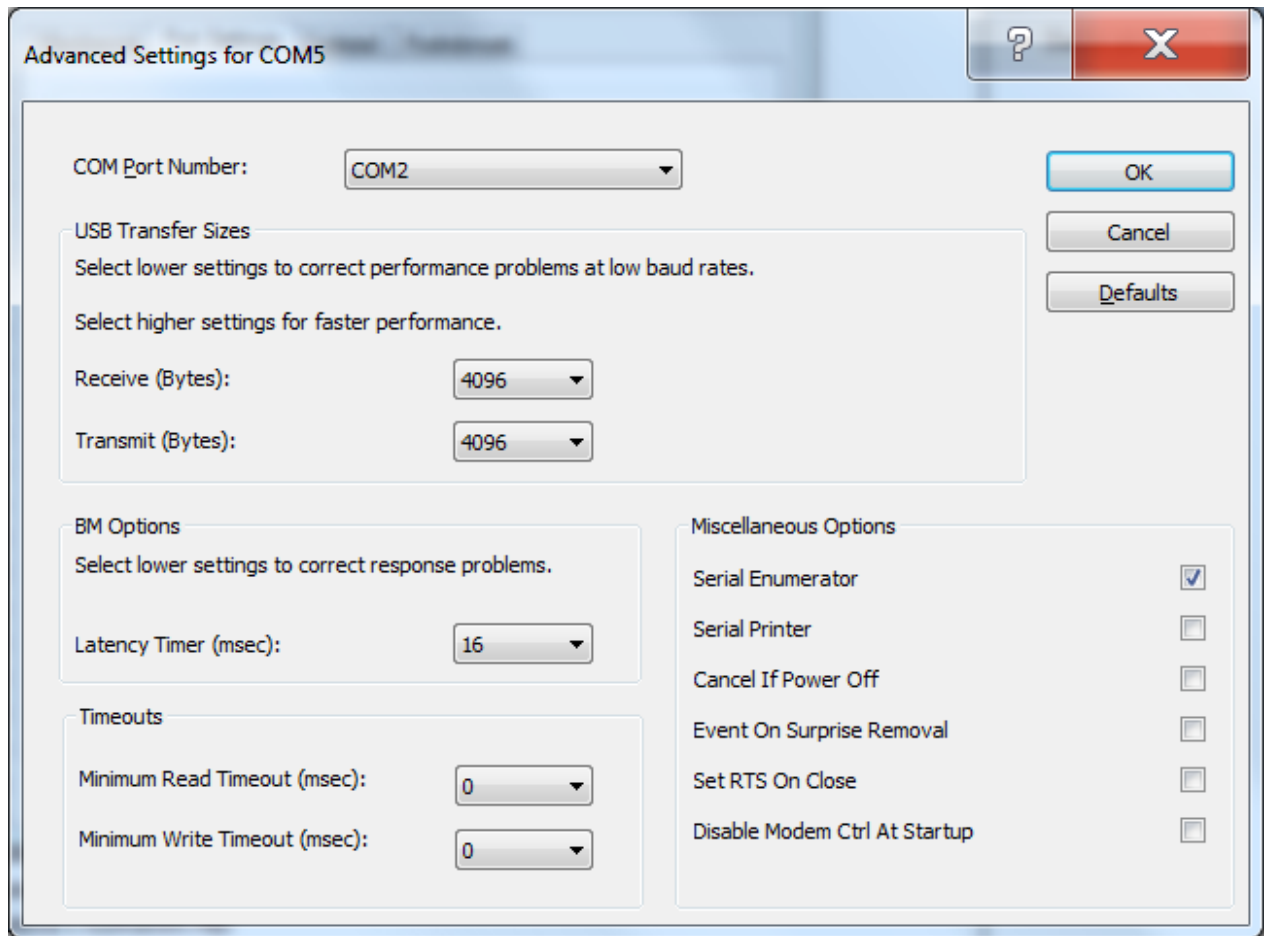
Mali by ste vidieť



Po dokončení inštalácie si zapamätajte COM port – v našom prípade COM5.

Ak číslo portu je väčšie ako COM4, nastavte nasledovné:

Kliknúť na pravým tlačidlom USB Serial port(COM5) a zvoliť Vlastnosti a zvoliť Port Settings a následne Advanced



Zvoliť voľný port – v našom prípade COM2 a potvrdiť.

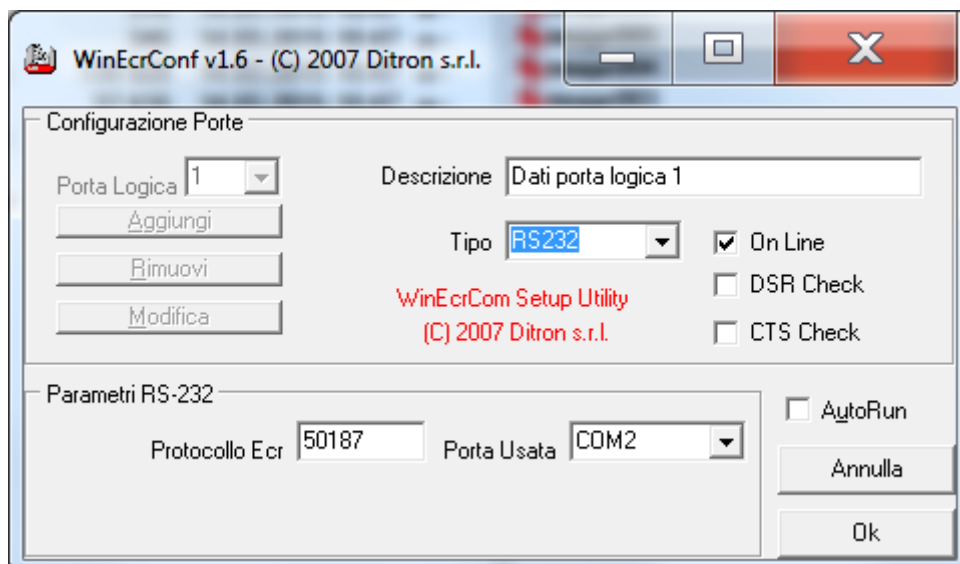
Po dokončení inštalácie si zapamätajte COM port – v našom prípade COM2.

Spustite program **C:\Ditron\ SetupWinEcrCom50.0.7_FirmwareC_EN.exe** ako **Správca-Administrator**.

Konfigurácia:

Spustite program **c:\Program Files (x86)\Ditron\WinEcrCom 50.0.7\Utilities\WinEcrConf.exe**

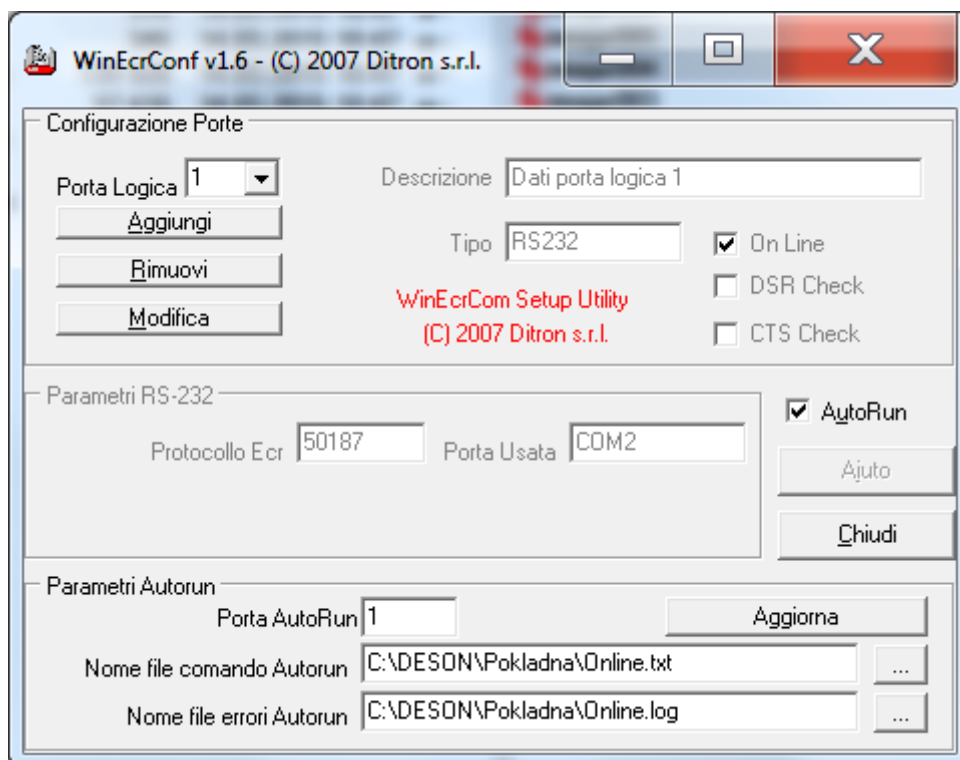
Nastavte nasledovné:



A stlačte OK a Chuidi.

Spustite program **c:\Program Files (x86)\Ditron\WinEcrCom 50.0.7\Utilities\WinEcrConf.exe**

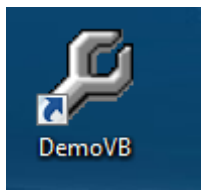
Následne vyplniť ďalšie nastavenie podľa obrázku:



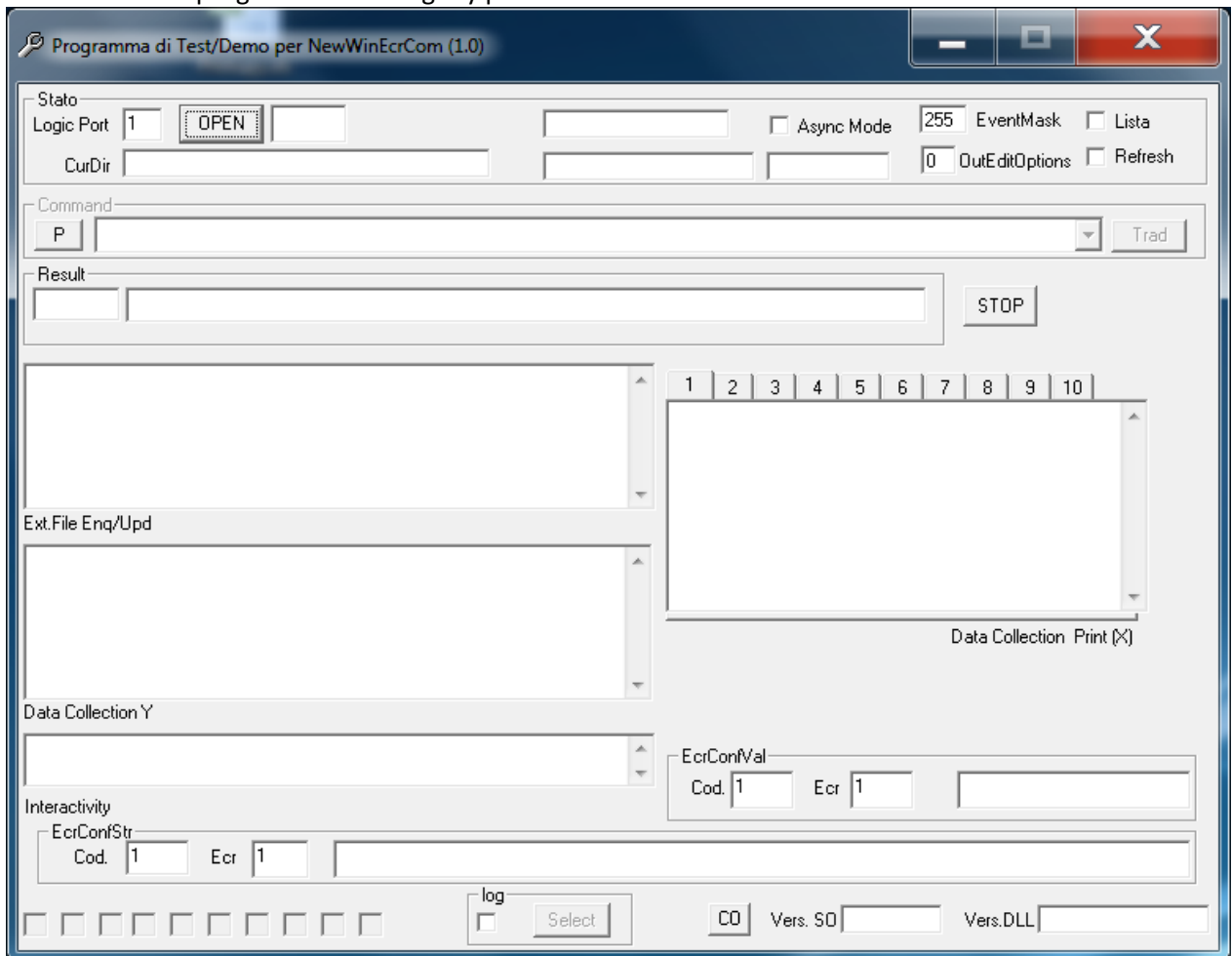
A stlačíme tlačidlo **Aggiorna** a následne **Chiudi**.

Overenie pripojenia pokladne k PC – toto je nezávisle od programu DESON Dental. Presvedčte sa či máte pokladňu zapnutú a pripojenú ces USB k počítaču.

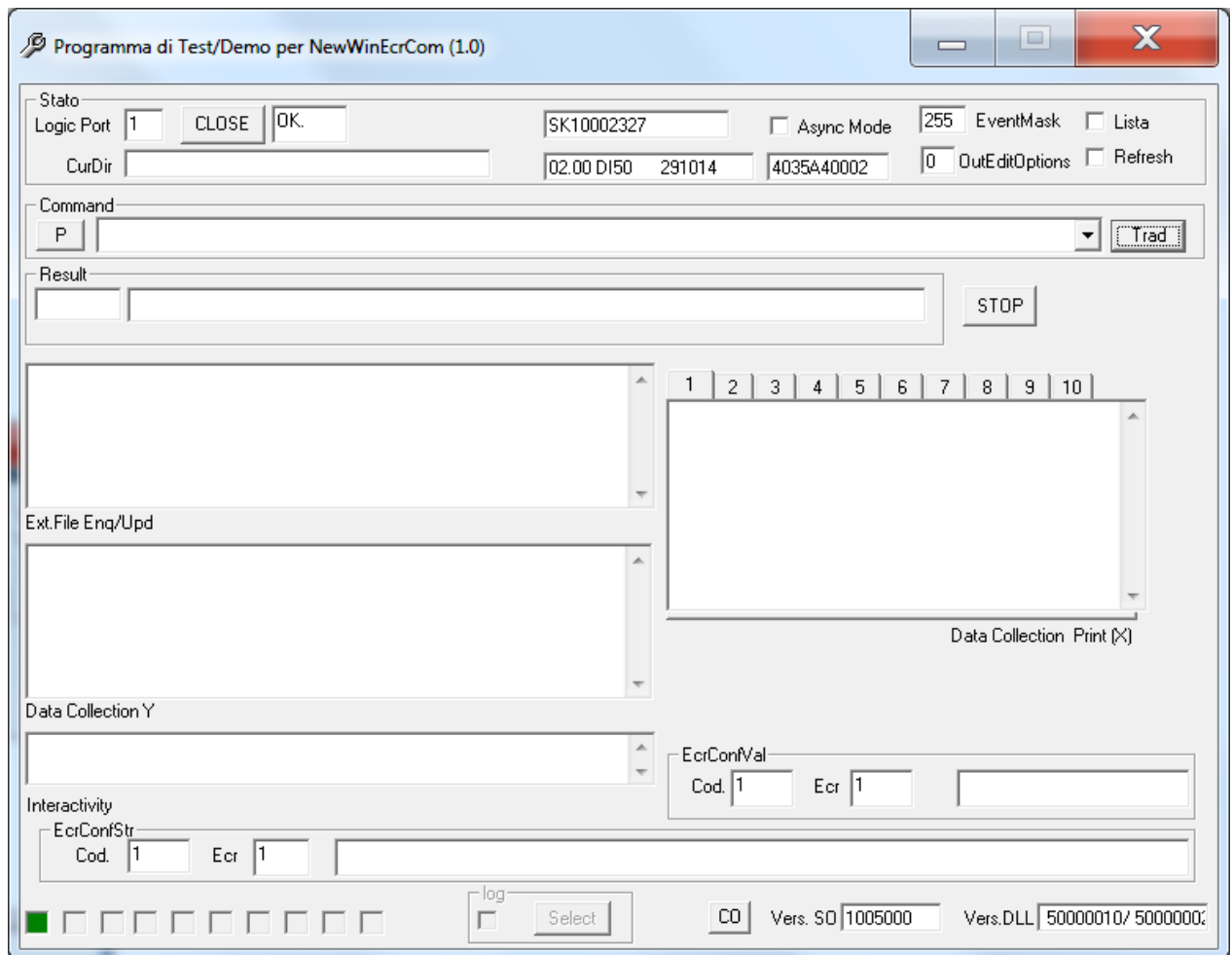
Spustite program DemoVB umiestený na pracovnej ploche.



Po načartovaní programu zvolte Logický port :



A zvolte OPEN. Pri uspešnom pripojení pokladne k PC dotanete následovný stav:



Kde zelené pole v ľavom dolnom rohu signalizuje úspešné pripojenie k PC.

Otestovanie prevádzky:

Spustite program c:\Program Files (x86)\Ditron\WinEcrCom 50.0.7\Drivers\ SoEcrCom.exe

Overenie functionality:

Otvorte notepad.exe

Vložte následující text:

KEY SET

FUNCTION NUMBER=9999, FUNC=CONF

FUNCTION FUNC=CONF

CLEAR

KEY REG

SALE DPT=1,PRICE=110

SALE DPT=2,QTY=6,PRICE=120

SALE DPT=3,PRICE=130,DES='CANCELLERIA'

PERCA RATE=10,SUBTOT

CLOSE TENDER=3, AMOUNT=100
CLOSE TENDER=5, AMOUNT=100
CLOSE TENDER=1

KEY SET
FUNCTION NUMBER=8888, FUNC=CONF
FUNCTION FUNC=CONF

A dajte ho uložiť do adresára : C:\DESON\Pokladna\ Online.txt

Pokladňa by Vám mala vytlačiť skúšobný text.

Týmto spôsobom máte pripojenú pokladňu nakonfigurovanú.

Spôsob použitia v programe DESON Dental bude uvedený neskôr.